



PHRAGMITE DES JONCS. À son retour d'Afrique, au printemps, cette fauvette aux larges sourcils blancs et à la calotte striée s'égosille pour délimiter son territoire ou pour séduire.



GRÈBES JOUGRIS. CocoricAube! Le lac d'Orient a le privilège d'héberger depuis 2005 le seul couple connu de jougris à nicher en France.



ROUSSEROLLE TURDOÏDE. Plus grosse que sa cousine effarvate (voir p. 17), elle se distingue par son chant alternant notes rauques et aiguës. C'est une grande consommatrice d'insectes.



BUTOR ÉTOILÉ. D'un mimétisme parfait, à la moindre menace, il se fige, le cou tendu vers le ciel, roseau parmi les roseaux. Son chant s'apparente au mugissement d'une corne de brume.



BUSARD DES ROSEAUX. Seigneur de la roselière, il chasse de son vol souple les oiseaux d'eau dont il se nourrit.



BLONGIOS NAIN. Difficile à observer, c'est le plus petit des hérons (35 cm). Il se repaît d'insectes, de batraciens et de petits poissons.

OISEAUX DE LA ROSELIÈRE

Excellents purificateurs des eaux, les joncs, roseaux et massettes offrent aussi le gîte et le couvert à quantité d'oiseaux. Si certains vivent en permanence dans l'eau, d'autres n'y pénètrent que pour pêcher ou se contentent de coloniser les berges. Autour des lacs et sur les étangs, le printemps est la saison idéale pour découvrir ce milieu.

Texte : Marie-Pierre Moyot. Photos : Fabrice Croset.



RÂLE D'EAU. Grâce à son corps "aplati", il se faufile entre les roseaux sans se faire remarquer. Seul son cri évoquant celui d'un cochon qu'on égorge permet de détecter sa présence.



GORGEBLEUE À MIROIR. Insectivore et migrateur, ce passereau encore peu répandu dans l'Aube n'a de cesse de chanter, imitant bon nombre d'espèces d'oiseaux.



BRUANT DES ROSEAUX. Tête noire, collier et moustache blancs, le mâle égrène les notes d'un chant monotone. La femelle couve seule, dans un nid installé à terre.



CANARD CHIPEAU. Reconnaissable à son "miroir", aile blanche ourlée de noir et de roux. La cane tapisse le nid de son propre duvet.



NETTE ROUSSE. Remarquable par ses couleurs contrastées, ce canard plongeur nidifie dans les roseaux.



ROUSSEROLLE EFFARVATE. Cet oiseau, dont le plumage terne constitue un camouflage optimal, compose son nid de feuilles et de fils d'araignée.



HÉRON POURPRÉ. Tel un serpent aux aguets, il épie sa proie — poisson, grenouille ou insecte — qu'il harponne de son bec pointu comme un poignard.

à savoir

Observer les oiseaux de la roselière

- Lac d'Orient: observatoire entre la plage de Géraudot et la Maison du Parc.
- Lac Amance: observatoire à la sortie de Radonvilliers.

Sorties découverte accompagnées

- Calendrier au 03 25 43 38 88.

Fabrice Croset

Photographe et ornithologue à la Ligue pour la protection des oiseaux (LPO).
→ <http://fafalpo.free.fr>

Oiseaux de nos forêts

« Dans la forêt lointaine, on entend le coucou. Du haut de son grand chêne, il répond au hibou. Coucou hibou... » Las, la comptine n'est qu'un mythe! Qu'à cela ne tienne, le printemps est là et la forêt s'éveille. Partons à la découverte des oiseaux qui la peuplent.



POUR EN SAVOIR PLUS

- **Voir**
Retrouvez sur Internet les œuvres de nos photographes amateurs aubois.
- Rémy Courseaux. Portfolio : <http://remy.courseaux.free.fr>
- Cédric Girard. Portfolio, conseils et astuces : www.aube-nature.com
- Fabrice Croset, naturaliste bénévole à la LPO (Ligue pour la protection des oiseaux). Portfolio : <http://fafalpo.free.fr>
- **Apprendre, découvrir**
Délégation Champagne-Ardenne de la LPO. <http://champagne-ardenne.lpo.fr>



1 GOBE-MOUCHE NOIR.
Perché sur une cime, cet oiseau repère les insectes qu'il happe au vol.

3 HIBOU MOYEN-DUC.
Parce qu'il entend aussi bien qu'il voit la nuit, c'est un redoutable chasseur nocturne.

5 POUILLOT VÉLOCE.
"Tchif, tchaf"... Le chant de ce petit oiseau remuant et peu craintif retentit dès que le printemps arrive.

7 PIC MAR.
Farouche et discret, cet oiseau se tient toujours dans les cimes. Contrairement aux autres pics, il tambourine peu.

9 BONDRÉE APIVORE.
Parfois confondu avec la buse, ce rapace forestier se nourrit de guêpes et de leurs larves. La bondrée déterre les nids en grattant le sol. Des petites plumes serrées autour de l'œil et des écailles sur les pattes la protègent des piqûres.

11 TOURTERELLE DES BOIS.
Cette migratrice, qui hiverne au sud du Sahara, vient se reproduire en France, au printemps. Plus sauvage que sa cousine, la tourterelle turque, elle fuit la civilisation. Son chant est aussi plus doux.

2 SITTELLE TORCHEPOT.
Acrobate, elle monte et descend les troncs, y compris la tête en bas. Elle fait son logis dans un simple "pot", dont elle réduit l'orifice par un torchis fait de boue et de salive. D'où son nom.

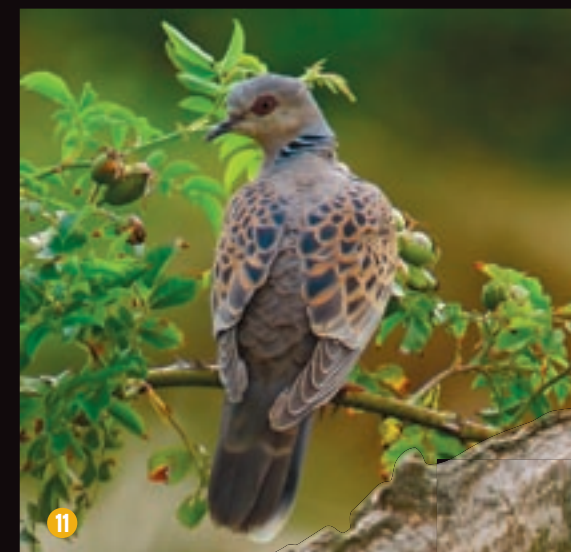
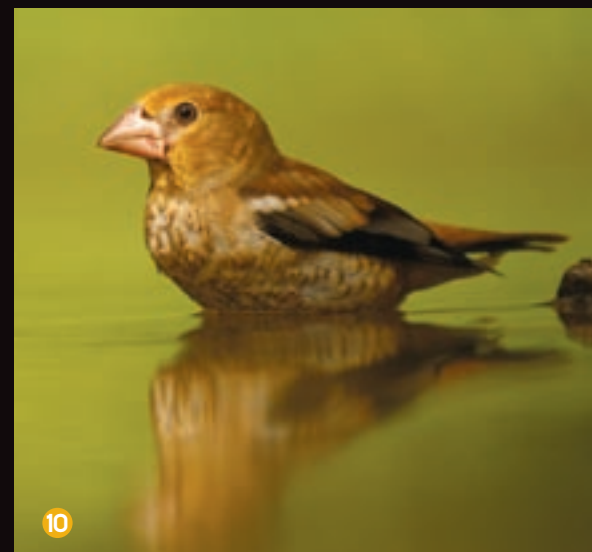
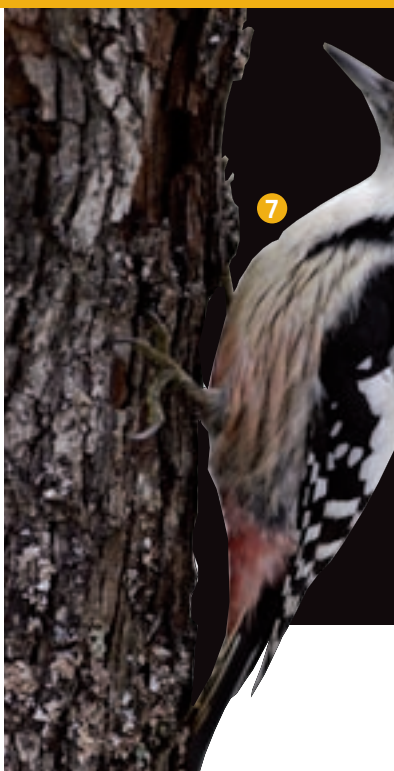
4 BOUVREUIL PIVOINE.
Son chant mélancolique est aussi léger que sa livrée est colorée. Son goût pour les bourgeons d'arbres fruitiers le pousse, au printemps, vers les vergers.

6 GEAI DES CHÊNES.
Sentinelle, il donne l'alarme de son cri rauque dès qu'un ennemi approche. Un peu "fourmi", il cache des glands en tous lieux en prévision de l'hiver, mais les oublie, contribuant ainsi à renouveler la forêt.

8 GRIVE MUSICIENNE.
Élegante avec son ventre parsemé de petits cœurs, elle chante de l'aube au crépuscule. Elle se délecte d'escargots; elle en casse la coquille contre une pierre qui lui sert d'enclume.

10 GROSBEK CASSE-NOYAUX.
Une grande tête musclée et plus de 45 kg de pression dans les mandibules permettent à cet oiseau farouche de casser les noyaux durs des cerises ou des prunes.

12 COUCOU GRIS.
Des rapaces, il a la silhouette. Parasite, le coucou pond dans le nid d'oiseaux... plus petits que lui. Les parents adoptifs doivent alors fournir un énorme effort pour nourrir ses rejetons.



Photos: Cédric Girard (2, 5, 6, 7, 10, 12) / Fabrice Croset (1, 4, 8, 9, 11) / Rémy Courseaux (3).



FAUCON PÈLERIN.
En piqué, il atteint les 300 km/h.
Il niche parfois en ville,
sur les grands monuments,
tels la cathédrale ou le château
d'eau des Chartreux, à Troyes.



HIBOU DES MARAIS. Caractéristique avec ses grands yeux jaunes ourlés de noir.
Le plus diurne de nos rapaces nocturnes est friand de campagnols.



ÉPERVIER D'EUROPE. L'hiver, cet hôte des bois se rapproche des habitations. Il attaque alors par surprise les passereaux qui viennent se nourrir aux mangeoires.



BALBUZARD PÊCHEUR.
Pour capturer les poissons,
sa nourriture exclusive, il se
laisse tomber dans l'eau,
parfois de très haut.



HIBOU MOYEN-DUC. Identifiable à ses aigrettes et à ses gros yeux orange. Il fréquente les parcs, bois et bosquets où il aime nicher dans un ancien nid de corbeau.



**PYGARGUE À QUEUE
BLANCHE.** Avec 2,2 m
d'envergure, il est le plus
grand de nos rapaces.



MILAN ROYAL. Victime de l'empoisonnement des campagnols dont il se nourrit, ce charognard est en régression.



FAUCON CRÉCERELLE. Roux sur le dos, c'est le plus commun de nos rapaces. Il vole souvent en stationnaire pour repérer les petits rongeurs dont il se nourrit.



FAUCON HOBEREAU. Reconnaisable à sa culotte rousse et à ses ailes en forme de faux, ce chasseur habile décortique en vol oiseaux et insectes avant de les avaler.



BUSE VARIABLE. Elle doit son nom à son plumage, qui va du sombre au clair. En voiture, observez-la le long des routes, perchée à mi-hauteur, à l'affût.

REDOUTABLES CHASSEURS

La nature a doté les rapaces d'une vue perçante et d'une ouïe très fine. Grâce à leur bec crochu et à leurs serres puissantes, ces guerriers du ciel manquent rarement leur proie. Indispensables pour les équilibres naturels et la lutte contre les petits rongeurs, ces oiseaux protégés n'en sont pas moins farouches : n'oubliez pas vos jumelles pour les observer.

Photos : Fabrice Croset, sauf mention. Textes : Marie-Pierre Moyot.



EFFRAIE DES CLOCHERS.
Des yeux foncés sur une face en forme de cœur, la "dame blanche" n'a rien d'effrayant. Les anciens la douaient pourtant sur la porte des granges, croyant qu'elle annonçait la mort.

En savoir plus

2 photographes naturalistes de l'Aube

→ Fabrice Croset : <http://fafalpo.free.fr>

→ Cédric Girard : www.aube-nature.com

Ligue pour la protection des oiseaux

→ Délégation Champagne-Ardenne de la LPO : <http://champagne-ardenne.lpo.fr>

→ LPO Mission rapaces : <http://rapaces.lpo.fr>

