





**CENTRES DE MARQUES  
MAGASINS D'USINE**  
à Pont-Saint-Marie  
et Saint-Julien-les-Villas  
3 centres de marques, avec plus  
de 250 boutiques et 400 marques  
représentées.



**EGLISE SAINT-PIERRE-  
ET-SAINT-PAUL**  
à Villenauxe-la-Grande. Vitraux  
contemporains de David Tremlett



**MUSÉE CAMILLE CLAUDEL**  
Ouverture depuis mars 2017.  
Remarquable et importante  
collection de sculpture de l'artiste  
Camille Claudel, ainsi que de  
Paul Dubois, Alfred Boucher ou le  
peintre Boeswillwald



**FROMAGE DE CHAOURCE**  
Le Chaource, fromage sous  
Appellation d'Origine Protégée,  
à travers les siècles grâce à une  
tradition fromagère ancrée dans  
son terroir.



**PARCS ET JARDINS**  
L'Aube se dévoile au travers de ses  
nombreux et insoupçonnables  
parcs et jardins ainsi que de ses  
villes et villages fleuris.



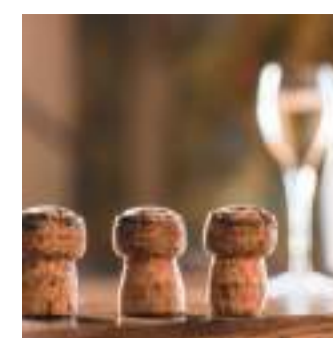
**PAVILLON HENRI IV**  
à Nogent-sur-Seine  
Selon la légende, cette demeure  
aurait accueilli les amours, plus ou  
moins secrètes, d'Henri IV et de la  
belle Gabrielle d'Estree.



**CYCLOTOURISME**  
2 Vélovoies en site propre ; l'une  
reliant Troyes aux Lacs d'Orient  
et la seconde Troyes au Nogentais  
en longeant le Canal de la  
Haute-Seine. En complément, plus  
de 24 itinéraires cyclables à travers  
l'Aube.



**CHÂTEAU DE VAUX**  
Visite du château, des communs  
et du parc en toute liberté.  
Plus de 40 jeux historiques et  
une enquête à résoudre pour  
tous les âges. Ouvert d'avril à  
octobre - Accueil de groupes et  
hébergement toute l'année.



**CAVES DE CHAMPAGNE  
VIGNOBLES & DÉCOUVERTES**  
Découvrez les caves de  
champagne labellisées. De  
Villenauxe-la-Grande à la Côte  
des Bar, profitez de l'accueil des  
vignerons et venez déguster le roi  
des vins.



**ÉGLISES REMARQUABLES**  
L'Aube, un patrimoine religieux  
d'exception: plus de 100 églises  
classées, abbayes, plus grand  
corpus de vitraux classés de  
France...



**MUSÉE NAPOLEON**  
à Brienne-le-Château  
Après 47 années d'existence,  
le Musée Napoléon a rouvert  
ses portes le 26 janvier 2018.  
Différentes facettes de Napoléon  
Bonaparte sont présentées au sein  
du musée ainsi que son lien fort  
avec la Champagne.



**VITRAUX ET STATUAIRE DU XVI<sup>e</sup>**  
L'Aube détient dans ses églises  
de nombreuses statues et vitraux  
du XVI<sup>e</sup>.



**ACTIVITÉS NAUTIQUES**  
Elaboré à partir d'une dizaine de  
lacs de la Forêt d'Orient.  
Entre amis ou en famille, laissez-  
vous surprendre au fil de l'eau par  
les richesses de l'Aube.



**CIDRE DU PAYS D'OTHE**  
Elaboré à partir d'une dizaine de  
variétés de pommes, le cidre du  
pays d'Othe est fruité et acidulé.



**ESSOYES, VILLAGE DES RENOIR**  
De l'Espace animé des Renoir au  
cœur de l'intimité de l'Atelier du  
peintre en passant par la maison  
familiale qui a ouvert ses portes  
au public en 2017, découvrez  
l'oeuvre et la vie de cet artiste  
internationalement reconnu.



**PLATEAU DE BLU**  
Magnifique point de vue sur le  
vignoble champenois avec table  
d'orientation et aire de pique-  
nique.



**ROSÉ DES RICEYS**  
Vin apprécié de Louis XIV issu  
d'une production champenoise  
unique et prestigieuse. Son  
unique défaut, sa rareté...



**GOLFS DE L'AUBE EN CHAMPAGNE**  
3 golfs 18 trous dans le  
département : Golf de la forêt  
d'Orient à Rouilly-Sacey, Golf de  
Troyes la Cordelière à Chaource et  
Golf de l'Ermitage à Vendeuvre-  
sur-Barse.



**LES TEMPLIERS DANS L'AUBE**  
L'Aube est le berceau des  
Templiers. La commanderie  
d'Avalléu, l'Abbaye cistercienne  
de Clairvaux ou le Musée Hugues  
de Payns sont autant de lieux  
où vous pourrez découvrir et  
comprendre les origines du  
célèbre ordre.



**ABBAYE CISTERCIENNE DE  
CLAIRVAUX** à Ville-sous-la-Ferté  
Abbaye fondée par Saint-Bernard  
de Clairvaux au XII<sup>e</sup> siècle. Visites  
guidées du bâtiment des Convers,  
du grand cloître, du lavoir des  
moines...



**NIGLOLAND**  
à Dolancourt. Un des parcs les plus  
verdoyants d'Europe.



**JARDIN BOTANIQUE**  
à Marnay-sur-Seine  
Véritable musée vivant de plantes  
et conservatoire formidable de la  
biodiversité abritant plus de 3 000  
espèces végétales différentes dans  
un espace d'environ 4 000 m<sup>2</sup>.