

LA  
CHAMPAGNE  
Historique & Viticole

SÉJOURS ET ESCAPADES

DESTINATION LA CHAMPAGNE



## LA CHAMPAGNE

Historique & Viticole

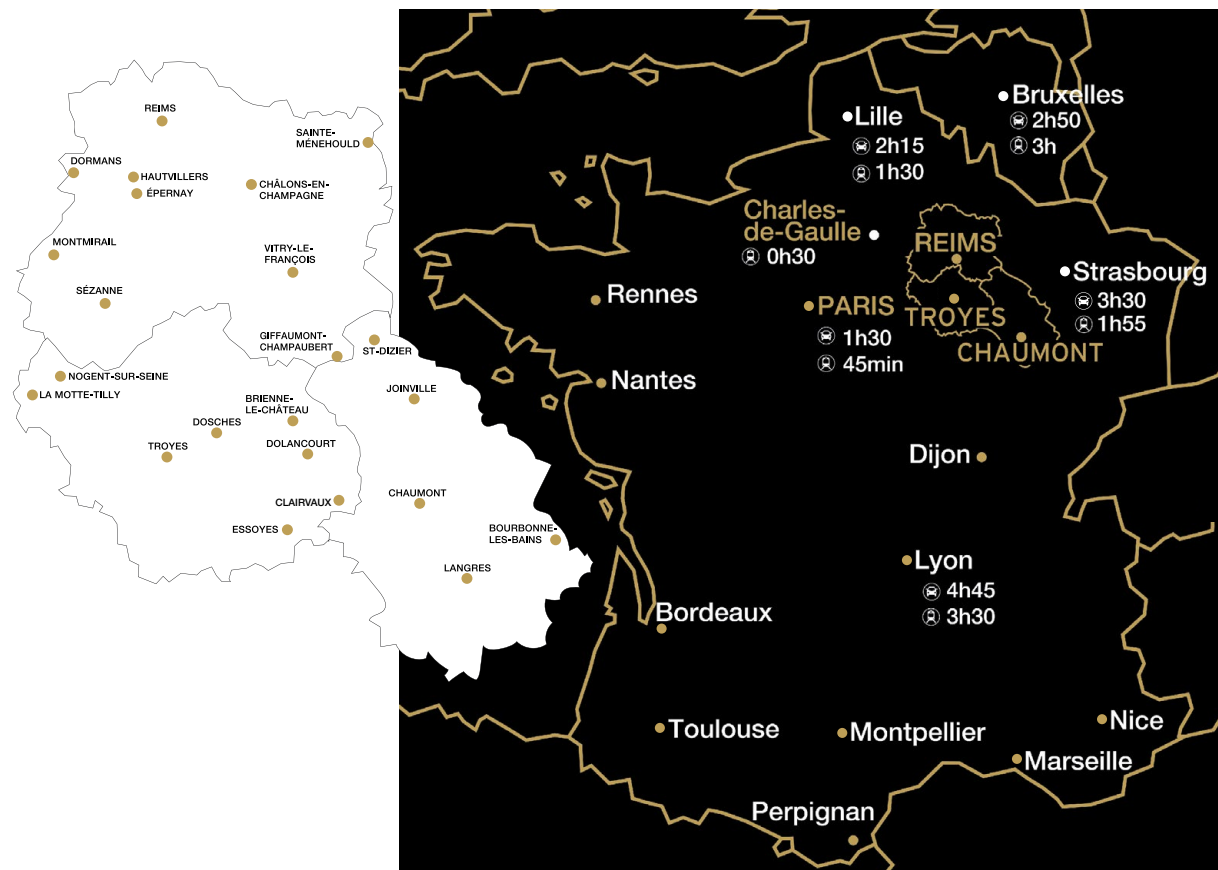
Située au coeur de l'Europe, la destination « La Champagne » profite d'une remarquable accessibilité routière (3 autoroutes et 3 routes nationales), ferroviaire (TGV Est) et aérienne (Paris-Roissy CDG et Paris-Orly). Ainsi les portes de La Champagne se trouvent à 45 min de Paris et à 2h30 de Bruxelles par autoroute.

Nous avons sélectionné pour vous le meilleur des expériences à vivre pour découvrir notre territoire, ainsi que l'un de ses trésors les plus précieux : le champagne. Ce vin effervescent le plus célèbre du monde doit son nom au territoire qui l'a vu naître. Il est sans doute notre meilleur ambassadeur. Mais il n'y a pas que le Champagne en Champagne !

À travers cette brochure, nous vous dévoilons nos meilleures idées d'activités pour partir à la découverte des pépites de notre territoire et de son patrimoine. La destination « La Champagne » se révèle comme une véritable terre d'évasion, où se mêlent prestige, terroir et célébrations.

« La Champagne se révèle comme un véritable territoire d'évasion »

Laissez-vous tenter par une escapade entre plaisirs ressourçants et douces sensations dans une nature incroyablement préservée. Direction ses parcs naturels régionaux et les grands lacs de Champagne où les sorties nature foisonnent dans un écrin de verdure. Préparez votre évasion de quelques jours, sur les routes touristiques de la Champagne, jusqu'aux portes des villes d'Art et d'Histoire. Partez sur les traces des personnes illustres qui ont marqué la Champagne : Dom Pérignon, Renoir, De Gaulle ou Voltaire... Découvrons les ensemble !



Crédits photos : Le Bonheur des Gens, ADT Aube, MKB, Agence Sparkling Tour, Antoine Vitek, Nigloland, S. Millot, Michael Boudot, ADT Marne, Oenosphères, T. Fenat, Sylvain Bordier, Silvares Samuel, Fotolia, Olté du Vitrail, Camet d'escapades, Frédéric Lopez, Les Droners, D'Olic photo, My Wine Break, M. Lacourt, Hobby Rahn Galerie Leica, T. Picaudé, Clara Ferrand, Olivier Douard, Arch. Dép. Aube, Christophe Mertes, Louis Teran Cellar

# QUI SOMMES-NOUS ?

Pour un service sur-mesure, les agences départementales du tourisme de l'Aube, de la Marne et de la Haute-Marne s'associent avec les agences de voyages réceptives locales et forment ensemble « le Club des Réceptifs La Champagne », afin d'élaborer pour les individuels, groupes et mini-groupes toujours plus de nouveautés.

Journées conviviales, excursions, séjours sur-mesure, courts séjours... en groupe, en famille, entre amis... Retrouvez l'ensemble de notre offre.

Pour vous aider et vous orienter dans vos projets, n'hésitez pas à nous interroger. C'est avec plaisir que nous organiserons votre venue en Champagne.



« Avec le soutien financier de la Région Grand-Est »



## VOTRE INTERLOCUTEUR PRIVILÉGIÉ :

### Estelle MAZARD

Coordinatrice du club des réceptifs La Champagne

+33 (0) 3 25 42 50 83  
06 76 39 41 58

estelle.mazard@aube.fr

# LES AGENCES PARTENAIRES

## LA FRANÇAISE CHAMPAGNE

Matthias COLLARD  
+33 (0)3 26 53 30 41  
12 rue Corbier, 51160 MAREUIL-SUR-AY  
[bonjour.champagne@alafrancaise.fr](mailto:bonjour.champagne@alafrancaise.fr)  
N° Immatriculation : IM051150005

## CHAMPAGNE CONNECTION

Laurence BONNAT  
+33 (0)3 26 87 89 19 / 06 08 06 50 89  
6 rue Linguet – 51100 REIMS  
[info@champagne-connection.com](mailto:info@champagne-connection.com)  
N° Immatriculation : IM051100004

## CHAMPAGNE TRAVEL / VELOSCAPADE

Mélody PINTA-BILLEREY  
+33 (0)3 25 70 89 19  
1 bis, rue Cardinal Ancher – 10000 TROYES  
[troyes@champagne-travel.com](mailto:troyes@champagne-travel.com)  
[aube@veloscapade.com](mailto:aube@veloscapade.com)  
N° Immatriculation : IM010100001

## GLOB'TOUR VOYAGES

Mélanie BRÉMENT  
+33 (0)3 25 29 81 28  
17 Boulevard du 14 Juillet  
BP271 - 10008 TROYES  
[globtour@selectour.com](mailto:globtour@selectour.com)  
N° Immatriculation : IM010100007

## LE BEAU VOYAGE

Marlène HEMARD-DOHAIN  
06 18 70 10 55  
142, rue de Vesle - 51100 REIMS  
[lebeauvoyage@wanadoo.fr](mailto:lebeauvoyage@wanadoo.fr)  
N° Immatriculation : IM054100003

## MAISON DEPARTEMENTALE DU TOURISME DE HAUTE-MARNE

Sophie VALLAT  
+33 (0)3 25 81 86 39  
Cours Marcel Baron - 52000 CHAUMONT  
[svallat@tourisme-hautemarne.com](mailto:svallat@tourisme-hautemarne.com)  
N° Immatriculation : IM 052110002

## MARTINE ROUSSEL VOYAGES

Martine ROUSSEL  
+33 (0)3 25 43 66 01  
2 rue Aristide Briand – 10000 TROYES  
[direction@martine-rousseau-voyages.com](mailto:direction@martine-rousseau-voyages.com)  
N° Immatriculation : IM010130009

## NIGLOLAND PARC ET HÔTEL

Anthony CARRE  
+33 (0)3 25 27 94 52  
10200 DOLANCOURT  
[commercial@nigloland.fr](mailto:commercial@nigloland.fr)  
N° Immatriculation : IM010110001

## OENOSPHERES / MY WINE BREAK

Marc Edouard DE ZUTTER  
06 59 42 54 90  
2 rue de Méry - 10170 PREMIERFAIT  
[contact@oenospheres.com](mailto:contact@oenospheres.com)  
[contact@mywinebreak.com](mailto:contact@mywinebreak.com)  
N° Immatriculation : IM010160001

## SPARKLING TOUR

Valentin MUSSET  
06 49 05 47 52  
8 allée du vignoble - 51100 REIMS  
[contact@sparkling-tour.com](mailto:contact@sparkling-tour.com)  
N° Immatriculation : IM051170002

## TRANSGALLIA VOYAGES

Christelle VERRIERE  
+33 (0)3 25 81 86 39  
12, rue Orme de la Croix  
10600 LA CHAPELLE SAINT LUC  
[christelle-verriere@transgallia.com](mailto:christelle-verriere@transgallia.com)  
N° Immatriculation : IM010110004

## VOYAGES COLLARD

Sophie FANDART  
+33 (0)3 25 24 06 64  
17 place des Martyrs - BP 125  
10104 ROMILLY-SUR-SEINE  
[servicegroupes@groupe-collard.fr](mailto:servicegroupes@groupe-collard.fr)  
N° Immatriculation : IM010100004

## VOYAGES MICHAUD

Denis MICHAUD  
+33 (0)3 26 91 00 91  
55 Rue des Capucins – 51100 Reims  
[contact@voyagesmichaud.fr](mailto:contact@voyagesmichaud.fr)  
N° Immatriculation : IM 051 120009



Porte Sainte-Croix, Châlons

# SOMMAIRE



SPORT  
& LOISIRS

BALADE  
RANDONNÉE

CULTURE  
& PATRIMOINE

VIGNOBLE

HÉBERGEMENT

NATURE

GASTRONOMIE

VÉLO

**Bienvenue en Champagne** ..... 2

**Qui sommes-nous ?** ..... 3

**INDIVIDUELS** ..... 5 à 10

**MINI-GROUPES** ..... 8 à 13

**GROUPES** ..... 13 à 19

**VOTRE SÉJOUR EN CHAMPAGNE** ..... 19



## VÉLOSCAPADE

**Durée :** 1 jour ou plus  
**Kilométrage :** Selon le choix du client

**Validité :** Toute l'année  
**Devis sur demande**

Nous vous proposons de découvrir **les Trésors de l'Aube** juché sur votre vélo au travers de plus de 300 Km de sentiers balisés entre la plaine de Troyes, les vignobles de la Côte des Bar & de Montgueux, les forêts et vallons du Pays d'Othe-Armance et encore bien d'autres endroits accessibles. Que ce soit pour une journée ou plusieurs jours notre **formule VéloScapade** s'occupe de tout selon vos souhaits : transport des passagers et des vélos, location du VTT à assistance électrique, hébergement, visites, repas...

**SÉJOUR PROPOSÉ PAR :**  
**VÉLOSCAPADE**

**Véloscapade**



## 3 JOURS D'EXCEPTION À COLOMBEY, LANGRES ET AUBERIVE : GOURMANDISES ET CULTURE

**Durée :** 3 jours  
**Kilométrage :** 118 km

**Validité :** Avril à octobre  
**À partir de 734€/pers.**

De Langres à Colombey-les-Deux-Eglises en passant par l'Abbaye d'Auberive, venez découvrir toutes les richesses de la Haute-Marne grâce à des **visites personnalisées avec guide particulier**. Les repas seront pris dans des **restaurants soigneusement sélectionnés** pour vous faire découvrir la Haute-Marne côté prestige !

Votre séjour vous fera visiter la **Cité Fortifiée** de Langres avec un guide conférencier, la Maison des Lumières avec une médiatrice, déguster des **produits du terroir**, visiter l'Abbaye d'Auberive et le Mémorial Charles De Gaulle à **Colombey les Deux Eglises** et bien sûr apprécier le **Champagne** ! Nos meilleures tables vous seront réservées et vous pourrez vous relaxer dans nos élégants hôtels.

**SÉJOUR PROPOSÉ PAR :**  
**MAISON DEPARTEMENTALE DU**  
**TOURISME DE HAUTE-MARNE**

**Haute**  
**Marne** †  
Tourisme  
en Champagne





## SÉJOUR CHAMPAGNE ET FOOTGOLF

Durée : 3 jours

Validité : Années 2021 et 2022

Kilométrage : 130 km environ À partir de 390€/pers. en chambre double tradition

Arrivée à Reims dans l'après-midi. Installation à votre **hôtel 4 étoiles** avant une **dégustation de 2 champagnes** au Wine Bar et d'un dîner à la brasserie de l'hôtel. Le lendemain, direction Epernay et son Avenue de Champagne pour une **visite - dégustation chez Moët & Chandon**. Visite pédestre et déjeuner libre à Hautvillers, le berceau du Champagne où vécut Dom Pérignon, avant une **partie de footgolf** ! Dîner et nuit à Reims. Rencontre avec un vigneron pour une **visite de cave de champagne** suivie d'une dégustation. Fin du programme à 12h.

SÉJOUR PROPOSÉ PAR :  
LE BEAU VOYAGE

Le Beau Voyage

PRÊT À PARTIR



Footgolf Parc en Champagne, Romery



## REIMS, CHAMPAGNE, GASTRONOMIE ET UNESCO

Durée : 1 journée

Validité : 2021 / 2022

Kilométrage : tout le programme est basé à Reims À partir de 180€/pers. base 2 pers.

Venez visiter **les caves de la maison GH Mumm** qui abritent dans ses allées souterraines près de 2 siècles d'histoire. Vivez l'Expérience Grand Cru, et dégustez 2 Cuvées rares pour découvrir le Monde des Connaisseurs. Après un déjeuner découverte en 3 séquences au Jardin des Crayères, venez explorer les méandres de l'histoire de **la Cathédrale Notre Dame de Reims**, son architecture exceptionnelle et le sacre de 25 rois de France.

SÉJOUR PROPOSÉ PAR :  
VOYAGES MICHAUD

Selectour

Voyages MICHAUD

Tel. : 03 26 81 00 81 - www.voyagemichaud.fr



Champagne GH Mumm, Reims





## LA MAGIE DE NIGLOLAND

Durée : 2 jours  
 Kilométrage : 0  
 Validité : Avril à Novembre

À partir de 119€/pers. - tarif par personne sur la base de 2 adultes et 2 enfants dans la chambre en période coup de cœur (basse saison)

**JOUR 1** : Accueil au champagne pour une soirée dans un hôtel\*\*\*\* d'exception au décor de pirates. Dîner sous forme de buffets gastronomiques à discrétion, boissons incluses et nuit sur place.

**JOUR 2** : Petit-déjeuner à l'hôtel et journée au parc d'attractions Nigloland. Plongez dans 4 univers époustoufflants et retrouvez 43 attractions et spectacles pour petits et grands ainsi que 8 restaurants à thèmes.

SÉJOUR PROPOSÉ PAR :  
 NIGLOLAND



Zabeilles, Nigloland



## SÉJOUR HAUT DE GAMME

« LUXE, DÉTENTE ET NATURE EN CHAMPAGNE »

Durée : 3 jours / 2 nuits  
 Kilométrage : 50 km  
 Validité : 2022

Base 2 personnes  
 1285€ pour 2

Il est temps de se mettre au vert et de faire une pause.... alors profitez de ce séjour enchanteur en Champagne qui vous étonnera et vous émerveillera. Tous les ingrédients sont réunis : belle hôtellerie de luxe 5\* au cœur du bouchon de Champagne ; du champagne, de la Prunelle de Troyes , des mets sains et goûteux à base de produits locaux dans nos restaurants gastronomiques, un shopping de folie, une nuit dans les arbres et une journée ludique dans un des plus beaux parcs d'attractions d'Europe ! Votre passage dans l'Aube deviendra inoubliable.... A coup sûr, vous aurez envie d'y revenir pour goûter à d'autres surprises !

SÉJOUR PROPOSÉ PAR :  
 MARTINE ROUSSEL VOYAGES



MARTINE ROUSSEL  
 VOYAGES



Ruelle des Chats, Troyes



INDIVIDUELS

MINI-GROUPES



## APRÈS-MIDI ÉPERNAY & PRODUCTEURS VIGNERONS CHAMPAGNE

**Durée :** ½ journée  
**Kilométrage :** 150 km

**Validité :** Toute l'année  
**À partir de 90€/pers.**

Retrouvez votre guide local à 14h devant l'office de tourisme de la Gare de Reims Centre.

Commencez votre journée au cœur du vignoble et traversez la magnifique **Avenue de Champagne** à **Épernay**, où se trouvent les plus prestigieuses Maisons de Champagne. Laissez-vous guider dans le village historique d'**Hautvillers** et son église où le **moine Dom Pérignon** a vécu. Admirez ensuite la vue imprenable sur **les vignobles classés au patrimoine mondial de l'UNESCO**. Pénétrez dans les caves d'un vigneron indépendant, où votre hôte vous éclairera sur la traditionnelle « méthode champenoise ». Appréciez plusieurs dégustations de leur production personnelle. Terminez votre après-midi avec un nouvel arrêt chez un second **vigneron indépendant** où vous pourrez déguster différentes cuvées. Votre guide vous déposera à Reims à **19h**.

**SÉJOUR PROPOSÉ PAR :**  
**À LA FRANÇAISE CHAMPAGNE**

*À la* **FRANÇAISE!**  
CHAMPAGNE



Champagne Lancelot Royer



INDIVIDUELS

MINI-GROUPES

## JOURNÉE VIGNOBLES VÉLO ÉLECTRIQUE CHAMPAGNE & DÉJEUNER DEPUIS REIMS

**Durée :** 1 journée  
**Kilométrage :** 150 km

**Validité :** D'avril à octobre (du mardi au samedi)  
**À partir de 150€/pers. - À partir de 2 personnes**

Rencontrez votre guide local à **9h** à l'extérieur de la Gare Reims Centre, en face de l'office de tourisme. Roulez en direction d'**Épernay**, la capitale du Champagne et passez par la célèbre **Avenue de Champagne**, où se situent plusieurs Maisons de Champagne prestigieuses.

Démarrez votre balade à vélo électrique, à travers le **vignoble de Champagne classé au patrimoine mondial de l'UNESCO**. Découvrez le berceau du Champagne, dans le village d'**Hautvillers** et faites un bond dans le passé, en visitant l'église où le célèbre moine **Dom Pérignon** a vécu. Rechargez vos batteries chez un **vigneron indépendant** et dégustez une sélection de sa production de Champagne. Savourez un **déjeuner local** dans une Maison Champenoise, associé à des Champagnes et vins locaux. Votre guide vous déposera à Reims à **16h45**.

**SÉJOUR PROPOSÉ PAR :**  
**À LA FRANÇAISE CHAMPAGNE**

*À la* **FRANÇAISE!**  
CHAMPAGNE



Ebike tour, vignoble  
de Mareuil-sur-Ay





INDIVIDUELS



## UNE DEMI-JOURNÉE À LA DÉCOUVERTE DE L'ART DE VIVRE À LA RÉMOISE !

**Durée :** ½ journée - *Matin ou après-midi*  
**Kilométrage :** 15 km environ si départ de Reims

**Validité :** Toute l'année  
 (sauf dimanche et lundi)  
**À partir de 150€/pers.**

Cette demi-journée à la découverte de la ville de Reims s'adresse à tous ceux qui souhaitent **vivre une expérience courte pour comprendre le champagne et son univers**. Grâce à un  **carnet de route détaillé pour vous guider** sur les différents lieux, vous commencerez la matinée par une **dégustation de produits locaux commentée par un chef** durant 45 minutes au sein d'un atelier culinaire proche de la Cathédrale.

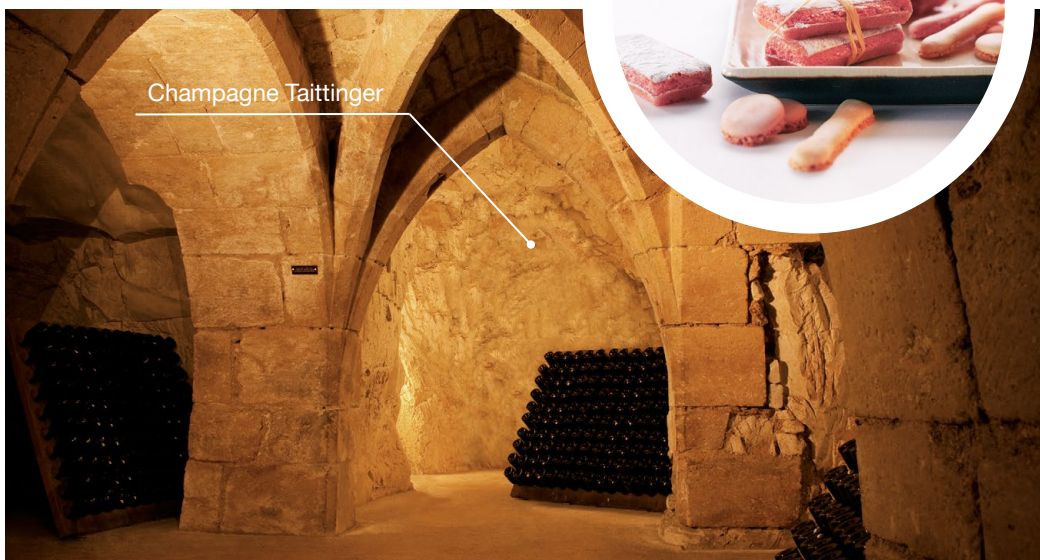
Vous vous rendrez ensuite dans l'une des dernières grandes Maisons familiales de Champagne, champagne Taittinger. Vous partirez en visite avec un guide et découvrirez leurs **majestueuses Crayères** et terminerez avec une **dégustation de 2 cuvées**.

Ce sera ensuite l'occasion de mettre en pratique vos connaissances lors d'une dégustation comparative d'un **Blanc de Blancs et d'un Blanc de Noirs** avec planche de fromage au sein d'une somptueuse boutique créée par des **vignerons** pour terminer cette pétillante demi-journée.

**SÉJOUR PROPOSÉ PAR :**  
**MY WINE BREAK**



Champagne Taittinger



INDIVIDUELS



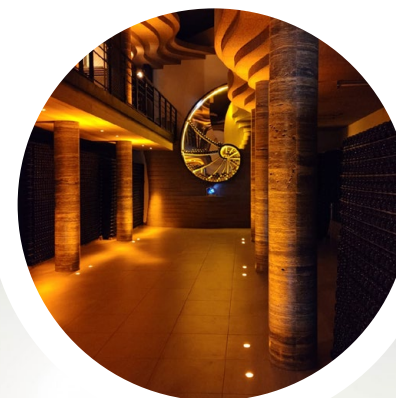
## UNE JOURNÉE DANS LE TEMPLE DU PINOT NOIR À LA RENCONTRE DES ACTEURS DE LA BIODYNAMIE

**Durée :** 1 journée  
**Kilométrage :** 100 km depuis Troyes

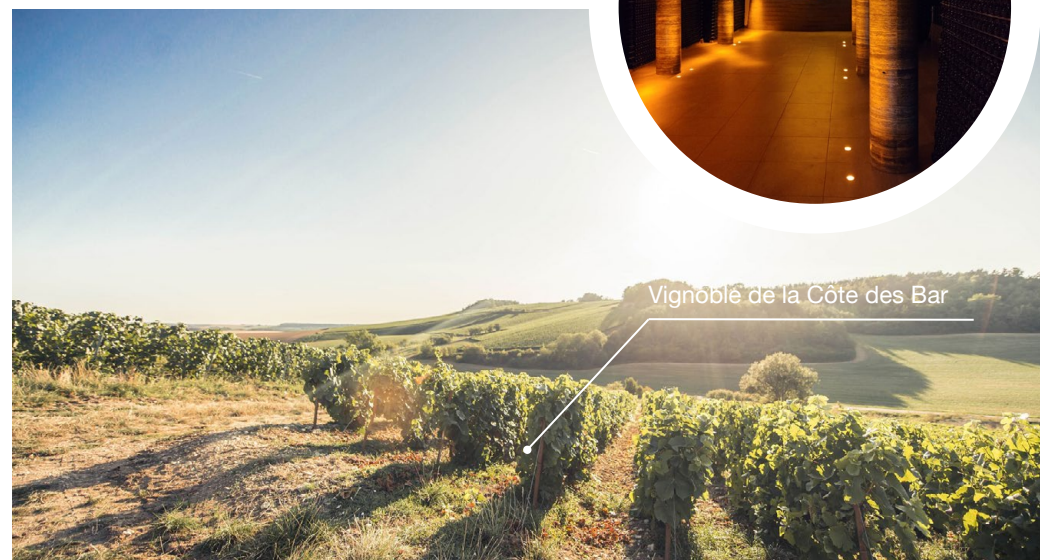
**Validité :** Toute l'année (sauf dimanche)  
**À partir de 225€/pers.**

Cette journée vous fera voyager à la découverte des **plus beaux savoir-faire du Sud de la Champagne**. Ce séjour s'adresse aux **amoureux de la nature**, du bio qui veulent **comprendre les particularités de ce type de champagne**, de la culture à la vinification, grâce à la rencontre avec des **vignerons engagés**. Vous bénéficierez d'un  **carnet de route détaillé** pour vous guider sur les différents lieux tout au long de la journée. Profitez de deux visites de domaines orientés vers la culture biologique ou biodynamique. Après ces visites et dégustations, décoctions, tisanes et influences cosmiques n'auront **plus de secrets pour vous** ! Vous profiterez également d'un déjeuner dans un restaurant renommé de la Côte des Bar situé dans un ancien dépôt ferroviaire totalement rénové par un groupe de vignerons. La cuisine proposée est **seine et savoureuse composée de légumes bio** du jardin et de viandes locales. Une journée originale qui vous confortera ou vous réconciliera avec notre belle nature.

**SÉJOUR PROPOSÉ PAR :**  
**MY WINE BREAK**



Vignoble de la Côte des Bar



INDIVIDUELS



## UNE JOURNÉE POUR SAVOURER L'AUTHENTICITÉ DU SUD DE LA CHAMPAGNE

**Durée :** 1 journée  
**Kilométrage :** 100 km depuis Troyes

**Validité :** Toute l'année (sauf dimanche)  
**À partir de 375€/pers. pour 4 personnes**  
*De 2 à 6 personnes (tarifs dégressifs)*

Cette journée **100% Sud Champagne** s'adresse aux amateurs et à ceux qui sont en quête de découvertes, de rencontres et de convivialité au cœur du **vignoble de la Cote des Bar**, terroir prestigieux au caractère inimitable. Vous bénéficierez tout au long de la journée d'un **guide expert de la Champagne** et serez confortablement conduit dans **une navette privée rien que pour vous**.

Au programme, **panorama exceptionnel** sur les coteaux suivi de la visite d'une célèbre Maison située au cœur du vignoble de la Cote des Bar : **Champagne Drappier**.

Vous déjeunerez dans l'ancien cellier des moines de l'**Abbaye de Clairvaux** et ferez ensuite un grand bon dans le temps en découvrant l'Histoire de l'abbaye lors d'une **visite commentée**. Vous terminerez l'échappée par la visite **d'un domaine de vigneron** situé à Colombé-le-Sec et dégusterez plusieurs de leurs cuvées.

**SÉJOUR PROPOSÉ PAR :**  
**OENOSPHERES**



Champagne Drappier



INDIVIDUELS



## DU NORD AU SUD, DÉCOUVREZ LA CHAMPAGNE ET SES PLUS BEAUX ATTRAITS !

**Durée :** 2 journées  
**Kilométrage :** 250 km  
depuis Reims ou Epernay

**Validité :** Toute l'année (sauf dimanche)  
**À partir de 575€/pers. pour un groupe de 4 personnes**  
*De 2 à 6 personnes (tarifs dégressifs)*

2 journées avec **guide et navette privée** en couple, en famille ou entre amis, c'est possible grâce à ce séjour 100% Champagne à la découverte de tous les **secrets du Nord avec Reims et Epernay** jusqu'au Sud de la Champagne vers **Troyes et les Riceys**.

Durant la première journée, vous bénéficierez d'une visite commentée de la **Tonnellerie artisanale** de Champagne et comprendrez l'influence du vieillissement sous-bois.

Vous rencontrez l'ancien spécialiste des métiers de la vigne de la **Maison Krug**. Il partagera avec vous ses connaissances et sa passion pour ce champagne de renom.

En route pour le Sud où vous découvrirez le bucolique **village des Riceys**, à travers l'histoire d'une petite fille des années 1950 qui vous plongera dans l'histoire de son village natal. Vous visiterez également les **incroyables caves** du domaine d'un vigneron émérité qui vous laisseront sans voix.

Voici ici un tout petit extrait de ce séjour que **vous n'êtes pas prêts d'oublier**.

**SÉJOUR PROPOSÉ PAR :**  
**OENOSPHERES**



Champagne Morize





## CIRCUIT ITINERANT A VELO DANS LE PARC NATIONAL DE FORETS

**Durée :** 6 jours

**Kilométrage :** 160 km environ à vélo

**Validité :** avril à octobre

**Base 6 pers. minimum**

**À partir de 824€/pers.**

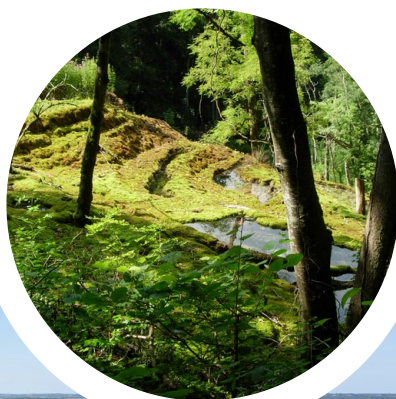
Ce séjour vous promet une belle aventure à travers **les paysages haut-marnais** en partant à la découverte **des patrimoines emblématiques** de notre beau département.

Au fil des étapes, vous sillonnez les petites routes qui épousent le creux des vallons, vous invitant parfois à en sortir pour prendre de la hauteur. Jean-Michel, votre **guide accompagnateur** saura vous faire apprécier chaque instant.

Equipés d'un **vélo électrique**, vous parcourrez facilement les étapes journalières d'une distance allant de 30 à 50 km pour les plus aguerris. Transports de bagages prévus.

**SÉJOUR PROPOSÉ PAR :**

**MAISON DEPARTEMENTALE DU  
TOURISME DE HAUTE-MARNE**



Remparts de Langres



## VISITE PRIVÉE EN DEMI-JOURNÉE

**Durée :** ½ journée

**Kilométrage :** 100 km

**Validité :** 2021 / 2022

**À partir de 150€/pers. - De 2 à 6 personnes**  
(6 personnes = 100€ par personne)

“Sparkling Tour” vous offre la possibilité de découvrir **la région Champenoise**, son vignoble, et ses vignerons dans son authenticité. Nos visites en demi-Journée se focalisent sur les **Vignerons/Producteurs Indépendants**. Nos Guides vous feront découvrir leurs caves traditionnelles, expliqueront le processus de fabrication et partagerons une **dégustation de 6 Champagnes minimum**.

**SÉJOUR PROPOSÉ PAR :**  
**SPARKLING TOUR**



Dégustation de Champagne





## VISITE PRIVÉE EN JOURNÉE

Durée : 1 journée

Kilométrage : 150 km

Validité : 2021 / 2022

À partir de 280€/pers. - De 2 à 6 personnes  
(6 personnes = 200€ par personne)

“Sparkling Tour” vous offre la possibilité de découvrir **la région Champenoise**, son vignoble, et ses vigneron dans son authenticité. Nos visites en demi-Journée se focalisent sur les **Vignerons/Producteurs Indépendants**. Nos Guides vous feront découvrir leurs caves traditionnelles, expliqueront le processus de fabrication et partagerons une **dégustation de plusieurs Champagnes**.

SÉJOUR PROPOSÉ PAR :  
SPARKLING TOUR



Visite de Caves - Vignoble Champenois



## ESCAPADE HISTORIQUE & GOURMANDE A REIMS

Durée : 1 journée

Kilométrage : tout est réalisable à pied,  
dans le centre-ville de Reims

Validité : Sur demande – toute l'année  
(sauf dimanche & lundi)

De 8 à 20 personnes

À partir de 265€/pers.

C'est au cœur de Reims, sous l'égide **d'un chef talentueux**, que vous découvrirez **les secrets de la cuisine au champagne** lors d'un **atelier gourmand**, en concoctant **3 recettes** entre salé et sucré. Le moment ne saurait être parfait sans la **dégustation de vos créations**, accompagnée d'une flûte de champagne.

Puis la machine à remonter le temps vous permettra de visiter **le Palais du Tau**, ancien archevêché de Reims classé au patrimoine mondial de 'Unesco, avec une **“marquise” surgie du 18e siècle**, qui partagera avec vous quelques **secrets de l'Histoire de France**. Vous explorerez ensuite la mythique **cathédrale Notre-Dame**, dont la splendeur gothique veille sur Reims depuis plus de 800 ans.

La journée s'achèvera autour d'une **flûte de champagne** dans un **lieu confidentiel** dédié au Roi des Vins & au Vin des Rois.

SÉJOUR PROPOSÉ PAR :  
CHAMPAGNE CONNECTION



Palais du Tau, Reims



## A LA DECOUVERTE DES BULLES D'OR

**Durée :** 1 journée

**Kilométrage :** 42 km, de Reims jusque chez le vigneron, incluant l'étape à l'auberge

**Validité :** Sur demande – toute l'année (sauf dimanche & lundi)

**De 10 à 100 personnes**

**À partir de 175€/pers.**

Rendez-vous à Reims pour le lancement des **Enigmes de la Bulle d'Or**. Lors d'une balade pédestre ludique, vous découvrirez les merveilles patrimoniales de la Cité des Sacres. Suivez votre guide-animatrice d'étape en étape et :

- **Actionnez** vos petites cellules grises autour d'une **grille de mots croisés géante** dédiée au Roi des Vins et au Vin des Rois,
- **Dégustez** à l'aveugle **des biscuits** emblématiques de Reims,
- Identifiez **les arômes** particuliers au champagne au cours d'un **test pétillant**
- Succombez au **gothique flamboyant** de Notre-Dame de Reims,

Un **agréable déjeuner** vous attend dans une **ferme-auberge** de caractère. Après-midi chez un **vigneron de talent**, qui retracera pour vous le quotidien comme l'exceptionnel du terroir champenois. Fin de l'escapade autour de la dégustation de **3 cuvées de champagne**.

**SÉJOUR PROPOSÉ PAR :**  
CHAMPAGNE CONNECTION



Cathédrale de Reims



## JOURNÉE DÉCOUVERTE DU CHAMPAGNE AUBOIS : DE LA VIGNE À LA FLÛTE

**Durée :** 1 journée

**Kilométrage :** 5 km

**Validité :** toute l'année, sauf vacances de Noël et fermeture estivale courant de l'été

**Base 40 personnes (20 pers. minimum)**

**À partir de 49€/pers.**

**MATIN :** Accueil à la cave et balade pédestre dans les vignes à la découverte des travaux viticoles en Champagne.

**MIDI :** Moment de partage autour d'un apéritif et pique-nique au cœur des vignes avec vue panoramique du vignoble Aubois. (Si la météo le permet, sinon installation à l'abri au pressoir).

**APRÈS-MIDI :** Retour au domaine pour une visite de cave, avec la découverte des étapes de la vinification du champagne. Au cours du repas et de la visite de cave vous **dégusterez différentes cuvées de champagne Aubois**.

*En supplément, possibilité de faire la balade dans les vignes en mobylette ou en trottinette électrique. (Nombre limité)*

**SÉJOUR PROPOSÉ PAR :**  
GLOB'TOUR VOYAGES

Glob'Tour Voyages



Vignoble de la Côte des Bar



## JOURNÉE CHAMPÊTRE DANS LA RÉGION DU LAC D'ORIENT

Durée : 1 journée  
 Kilométrage : 30 km  
 Validité : toute l'année

Base 40 pers. (20 pers. minimum)  
 À partir de 49€/pers.

**MATIN : Visite guidée du Moulin à vent de Dosches** avec la grange, le fournil, le labyrinthe végétal et les jardins.

**MIDI : Déjeuner au Restaurant au bord du lac d'Orient**

**APRÈS-MIDI : Découverte guidée d'une Ferme pédagogique** nichée au cœur du Parc naturel régional de la Forêt d'Orient et de ses lacs. Afin de vous faire partager leur savoir-faire et leur amour de la nature, nous vous invitons à découvrir leur ferme laitière en activité ainsi que leurs produits transformés sur place et leurs nombreux animaux. Vous empruntez un petit circuit forestier pour découvrir diverses essences d'arbres. En fin de visite, **dégustation des produits de la ferme** et passage en boutique.

*En supplément, atelier fabrication de beurre.*

SÉJOUR PROPOSÉ PAR :  
 GLOB'TOUR VOYAGES

Glob'Tour Voyages



Moulin à vent de Dosches



## CHÂTEAU ET MUSÉE CAMILLE CLAUDEL, AUX PORTES DE PARIS

Durée : 1 journée  
 Kilométrage : 6 km  
 Validité : du mercredi au dimanche

Base 40 pers. (20 pers. minimum)  
 À partir de 46€/pers.

Remontez le temps jusqu'au XVIIIème siècle dans les couloirs du **château de la Motte Tilly** entièrement meublé et son parc de 60 hectares labellisé « jardin remarquable » avant de **déjeuner** dans le centre historique de Nogent-sur-Seine.

Comprendre dans quel contexte artistique Camille Claudel s'est formée, a évolué, a dû s'affirmer, c'est l'enjeu de cette visite du premier **musée Camille Claudel** au monde, à Nogent-sur-Seine, ville où l'artiste, adolescente, rencontre, en 1874, le sculpteur Alfred Boucher.

SÉJOUR PROPOSÉ PAR :  
 VOYAGES COLLARD



Château de la Motte-Tilly



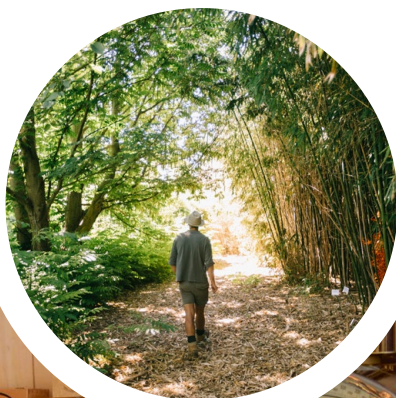
## PLAISIR DES SENS

**Durée :** 1 journée  
**Kilométrage :** 32,4 km  
**Validité :** du mardi au jeudi

**Base 40 personnes (20 pers. minimum)**  
**À partir de 37€/pers.**

Vous débuterez la journée par une visite du **jardin botanique** de Marnay-Sur-Seine, jardin « scientifique » accessible à tous, où vous découvrirez des plantes sauvages et potagères, condiments et autres plantes médicinales. Après votre **déjeuner du terroir**, vous visiterez la **Petite Biscuiterie artisanale** de Maizières-la-Grande-Paroisse. Vous pourrez y déguster les Maiziérons fleur d'oranger, rhum, huile essentielle de citron, ou encore les carrés d'Othe... à croquer sans modération ! Vous terminerez cette journée par une visite commentée de la **brasserie artisanale** « Le Moulin de Saint Martin ». Une jeune créatrice de bières vous propose de découvrir ses créations, la visite se terminera par une dégustation.

**SÉJOUR PROPOSÉ PAR :**  
**VOYAGES COLLARD**



Petite biscuiterie artisanale



## SÉJOUR LES TRÉSORS DE L'AUBE

**Durée :** 4 jours / 3 nuits  
**Kilométrage :** 200 km environ  
**Validité :** Toute l'année

**Base 40 personnes**  
**À partir de 399€/pers.**

Partez à la découverte des **Trésors de l'Aube** au départ de votre hôtel 3\*\*\* ou similaire. Vous pourrez ainsi découvrir **Troyes**, son cœur historique et ses musées, le prestige du Champagne et du **Cristal**, l'**Abbaye** de Clairvaux ou la **commanderie templière** d'Avaleur, les **vignobles** de la Côte des Bar, de Montgueux ou de Villenauxe, les **musées** de Camille Claudel, Renoir ou Napoléon, les grands **lacs** ou les **forêts et vallons** du Pays d'Othe-Amance... Un séjour selon vos envies !

**SÉJOUR PROPOSÉ PAR :**  
**CHAMPAGNE TRAVEL**

*Champagne Travel*



Vignoble de la Côte des Bar



## SÉJOUR DÉCOUVERTE EN CHAMPAGNE DU SUD

Durée : 4 jours  
Kilométrage : 250 km environ  
Validité : avril à octobre

Base 25 personnes  
À partir de 409€/pers.

Ce séjour est un tour des **incontournables** de Haute-Marne en 4 jours ! Il débute au **lac du Der** par le village-musée et une balade en bateau ainsi que la visite du **Château de Cirey-Sur-Blaise** qui doit sa renommée à l'écrivain célèbre Voltaire, qui y séjourna. Ensuite, le séjour se poursuit avec la découverte de la superbe ville fortifiée de **Langres** et l'artisanat local à travers la **coutellerie** à Nogent. Ensuite, le village de **Colombey les deux Eglises** sera au programme avec la visite de la Boisserie : demeure familiale du Général de Gaulle et la visite du Mémorial situé au pied de la Croix de Lorraine. Enfin, le voyage se terminera par la découverte du **Moulin de la Fleuristerie** à Orges et de la ville de **Chaumont**.

Les produits du terroir seront aussi au rendez-vous avec des dégustations d'eaux de vie et de Champagne.

Hébergement dans un hôtel \*\*\* à Chaumont.

SÉJOUR PROPOSÉ PAR :  
MAISON DÉPARTEMENTALE DU  
TOURISME DE HAUTE-MARNE

Haute  
Marne   
Tourisme  
en Champagne



Château Voltaire, Cirey-sur-Blaise



## SÉJOUR MÉDIÉVAL

Durée : 2 jours  
Kilométrage : 50 km  
Validité : 2021/2022

Base 50 personnes  
À partir de 390€/pers.

Accueil à **Troyes** pour le déjeuner avant une visite guidée pédestre du Vieux Troyes. Installation à votre hôtel \*\*\*\*. En fin d'après-midi, remise de votre beau **costume** et ajustement avec la costumière. Vêtu à la mode du Moyen-Age, départ non pas en carrosse mais autocar pour la **soirée médiévale** dans une salle à pans de bois (15mn). **Jeux d'autrefois** en bois (en équipe ou non): jeux d'adresse, tir à l'arbalète, jeux d'équilibre... «Ripaille» : **cuisine du Moyen-Age** et actuelle avec **champagne**, vins & café. Animation soirée dansante par un DJ (pour plus de confort possibilité de se changer sur place, petit vestiaire). Retour en autocar à l'hôtel et nuit. Le lendemain, petit déjeuner et visite guidée (au choix) de la Cité du Vitrail ou de la Maison de l'Outil et de la Pensée Ouvrière. Déjeuner avec boisson et départ.

SÉJOUR PROPOSÉ PAR :  
LE BEAU VOYAGE

Le Beau Voyage

 PRÊT À PARTIR



Centre-ville médiéval de Troyes





## LA MAGIE DE NIGLOLAND

Durée : 2 jours

Kilométrage : 0

Validité : Avril à Novembre

Base 20 personnes

À partir de 139€/pers. (adultes) et 89€/pers. (enfant)

Tarif sur la base de 3 personnes dans la chambre en période coup de cœur (basse saison)

**JOUR 1** : Accueil au champagne pour une soirée dans un hôtel\*\*\*\* d'exception au décor de pirates. Dîner sous forme de buffets gastronomiques à discrétion, boissons incluses et nuit sur place.

**JOUR 2** : Petit-déjeuner à l'hôtel et journée au parc d'attractions Nigloland. Plongez dans 4 univers époustouflants et retrouvez 43 attractions et spectacles pour petits et grands ainsi que 8 restaurants à thèmes.

SÉJOUR PROPOSÉ PAR :  
NIGLOLAND PARC ET HÔTEL



Krampus Expedition, Nigloland



## L'ART DU VITRAIL

Durée : 1 journée

Kilométrage : tout le programme est basé à Troyes

Validité : Printemps 2022 au 31 décembre 2022

Base 30 personnes

À partir de 49€/pers.

**Visite guidée de la ville de Troyes** à la découverte du vitrail, vitraux de la cathédrale (XIII au XIXème siècle) et vitraux Renaissance dans les églises Ste-Madeleine et St-Pantaléon. Visite du **Cellier St Pierre** et de sa distillerie nichée au pied de la cathédrale avant une dégustation de **la Prunelle de Troyes**.

Après un déjeuner du terroir, direction l'Hôtel-Dieu-le-Comte pour y découvrir **la Cité du vitrail**. Le parcours de visite mêle explications, films, expériences et confrontation avec des œuvres authentiques et s'achève dans l'ancienne chapelle de l'Hôtel-Dieu, intégralement restaurée, où des vitraux monumentaux d'époques et de provenances diverses sont installés en lumière naturelle.

Pour terminer cette journée, un temps libre vous permettra de vous rendre sur **le Marché des Halles** pour y dénicher de délicieux produits du terroir (chourice, andouillette, chocolats Pascal Caffet...)

SÉJOUR PROPOSÉ PAR :  
TRANSGALLIA VOYAGES

Transgallia

Constructeur de voyages  
depuis 1946



Hôtel-Dieu-le-Comte, Troyes



## LA GASTRONOMIE AUBOISE

Durée : 1 journée

Kilométrage : 48,5 km

Validité : Du mardi au jeudi de mai à octobre

Base 30 personnes

À partir de 59€/pers.

Visite guidée du **musée du cidre** avec dégustation des produits de la ferme et vidéorama retraçant la fabrication du cidre, **découverte des vergers en petit train** puis **repas** sur place.

Vous poursuivez par la visite d'une fromagerie à la découverte du fromage de **Chaource**, fabrication artisanale (moulage à la louche) ou la découverte d'une **champignonnière** avec dégustation de produits.

Vous terminez la journée par la visite d'une **cave de champagne** aux Riceys, seul village de Champagne à posséder 3 AOC (champagne, coteau champenois et Rosé des Riceys) à la découverte du vin préféré de Louis XIV, le **Rosé des Riceys**.

SÉJOUR PROPOSÉ PAR :  
TRANSGALLIA VOYAGES

**Transgallia**  
Constructeur de voyages  
depuis 1946



Fromage de Chaource



## REIMS LA PÉTILLANTE

Durée : 3 jours / 2 nuits

Kilométrage : Tout le programme est basé à Reims

Validité : 2021/2022

Base 25/30 personnes

À partir de 350€/pers.

en chambre double

**Reims**, Ville d'art et d'histoire s'ouvre à vous avec ses incontournables sites inscrits sur la liste du patrimoine mondial de l'UNESCO. Découvrez le monde pétillant du champagne avec ses 120 kilomètres de caves et de crayères gallo-romaines. Le premier jour, visite de la célèbre **biscuiterie Fossier**. Créé en 1691, le Biscuit Rose est un des fleurons de la Ville de Reims. Après le déjeuner, visite de la **Cathédrale Notre Dame de Reims**, théâtre de 25 sacres royaux, suivie d'une visite chez un Maître Verrier. Hébergement en hôtel 3\*. Nuitée.

Le deuxième jour sera consacré à la découverte du vignoble champenois le long de la rivière Marne en **bateau à aube** suivie d'un déjeuner vigneron pour finir votre périple sur la route touristique du Vignoble. Le dernier jour sera consacré à la visite de la **Basilique Saint Remi** et du **palais du Tau**, autres monuments classés au patrimoine mondial de l'UNESCO. Fin du programme après le déjeuner.

SÉJOUR PROPOSÉ PAR :  
VOYAGES MICHAUD



Voyages MICHAUD  
Tél. : 03 26 81 00 81 - www.voyagemichaud.fr





Durée : 6 jours  
 Kilométrage : 312 km  
 Validité : Année 2021/2022

Base 25 personnes  
 À partir de 724€/pers.

**JOUR 1** : Rendez-vous à **Châlons-en-Champagne** pour un déjeuner en centre-ville avant de partir à la découverte des caves gallo-romaines du **champagne Joseph PERRIER**. Après une dégustation du roi des vins, vous naviguerez en **barque**, et admirerez sous un angle insolite, de nombreux sites et monuments chalonnais. Dîner en centre-ville, nuit en hôtel 3\*.

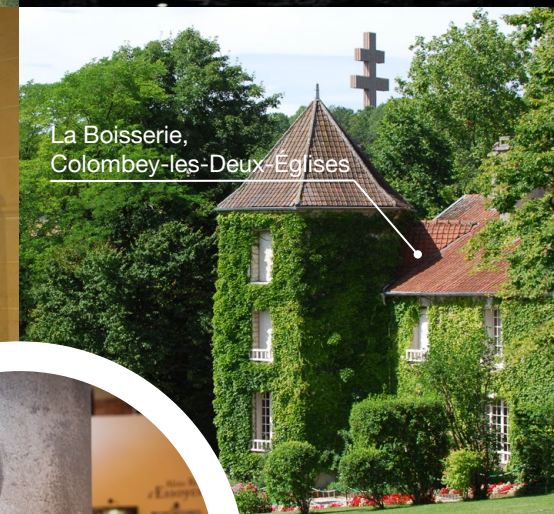
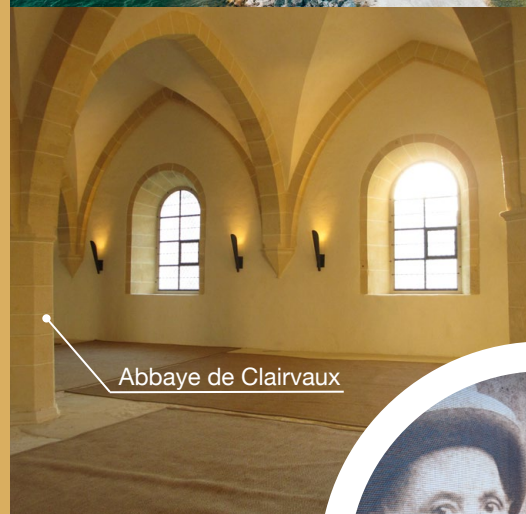
**JOUR 2** : Direction le **Lac du Der** pour une visite du **Musée du Der** qui retrace l'histoire des trois villages disparus et vous plonge au cœur d'un authentique village du Der ! Après un déjeuner du terroir, vous découvrirez le lac à bord du **bateau « au fil de l'eau »**. En vous rendant à Troyes, vous ferez étape à Longsols pour y admirer son **église en pans de bois**. Dîner en centre-ville de Troyes, nuit en hôtel 4\*.

**JOUR 3** : Visite commentée de **Troyes**, ville d'art et d'histoire, qui vous invite à la flânerie dans une ambiance médiévale. Avant le déjeuner au cœur de la ville, rendez-vous au Cellier St Pierre pour une visite et une dégustation de la **Prunelle de Troyes** ! L'après-midi est consacré à une visite de la **Cité du Vitrail**, lieu d'exception entièrement dédié au monde du vitrail, prenant ses quartiers à l'Hôtel-Dieu-le-Comte entièrement restauré. Après un temps libre, dîner en centre-ville et nuit à votre hôtel 4\*.

**JOUR 4** : Partez sur les pas de **Pierre-Auguste Renoir à Essoyes**. Visite du centre Du Côté des Renoir, de l'atelier du peintre, de sa maison, en passant par le cimetière où il repose. Déjeuner et visite de cave à Loches-Sur-Ource, découverte de l'un des **champagnes de Renoir** ! Vous vous rendez ensuite à l'**Abbaye cistercienne de Clairvaux**, chef d'œuvre français de l'architecture monacale, avant de rejoindre Colombey-Les-Deux-Eglises. Dîner et nuit en hôtel 3\*.

**JOUR 5** : Cette journée dédiée à **Colombey-Les-Deux-Eglises**, devenu célèbre pour avoir été choisi par le Général de Gaulle, vous permettra de visiter dans un premier temps le **Mémorial Charles de Gaulle** qui vous propose une rencontre avec l'homme dans son intimité, et la **Croix de Lorraine**. Après votre déjeuner, vous vous rendez à la **Boisserie**, demeure familiale du général et ferez étape au cimetière avant de rejoindre votre hôtel. Dîner et nuit dans votre hôtel 3\*.

**JOUR 6** : Vous terminez votre séjour en Champagne par la ville de **Langres**, ville d'art et d'histoire, que vous arpentez en **petit train touristique**. A l'issue de la visite, vous assisterez à une **démonstration de tir d'arquebuse** à la Tour de Navarre et vous profiterez d'une **dégustation de fromage de Langres** accompagné d'un vin de Pays. Fin du programme à la suite du déjeuner à Langres.



**SÉJOUR PROPOSÉ PAR :**  
**ESTELLE MAZARD, COORDINATRICE DU CLUB**  
**DES RÉCEPTIFS LA CHAMPAGNE**





## Pour vos événements dans l'Aube en Champagne

**Corinne GARNIER**

Chargée de développement

Troyes la Champagne Events

Tél. +33 (0)3 25 42 50 98 / 06 85 90 64 66

[congrès@aube-champagne.com](mailto:congrès@aube-champagne.com)

## Pour vos événements dans la Marne

**Sylvie MILLOT**

Chargée du Tourisme d'Affaires

Tél. +33 (0)3 26 69 81 88 / 06 34 17 39 07

[info@champagne-convention-bureau.com](mailto:info@champagne-convention-bureau.com)

## Pour vos événements en Haute-Marne

**Sophie VALLAT**

Chef de projet destination groupes et entreprises

Tél. +33 (0)3 25 30 31 90

[svallat@tourisme-hautemarne.com](mailto:svallat@tourisme-hautemarne.com)



Centre de congrès de Reims



Activité team building



Royal Champagne  
Hôtel & Spa à Champillon



Centre de congrès de l'Aube à Troyes



Caveau Mercier à Epernay



Espace Argence à Troyes



Amphithéâtre Mémoires Charles de Gaulle



La Divine Fromagerie