



Carte touristique

Grand Est

www.petitescitesdecaractere.com



Qu'est ce qu'une
**PETITE CITÉ DE
CARACTÈRE® ?**

PETITE ? Moins de 6 000 habitants dans le centre historique. On oublie la foule, le bruit, les bouchons, les files d'attente... On profite, on respire et on se détend.

CITÉ ? Un bâti dense hérité d'une intense vie politique, religieuse ou économique qui témoigne du temps qui passe. Déambulez dans les ruelles, vous lirez sur les murs des remparts, des châteaux, des églises, la grande Histoire et les petites anecdotes...

CARACTÈRE ? Nos cités partagent fièrement leurs récits, leurs personnalité. Chacune est unique et vous laissera un souvenir incomparable.

Petites Cités de Caractère® est une marque nationale. Retrouvez toutes nos Petites Cités de Caractère® à travers la France sur le site internet www.petitescitesdecaractere.com



Photos : Couv : Eric Wilhelm - Ville de Bouxwiller, Pierre Defontaine - ART Grand Est, Dos : Rocroi, Marc Suméra, Marjolain Van Rotterdam, Bruno Bourlé - SM Pays de Chaumont, Sarah Schwartz - OT Connexion Freyming-Merlebach, Champagne Giraud, OT Remiremont Plombières, Fred Laures, Vincent Zénon - Ville d'Ay-Champagne, Eric Marquet - OT Ouest des Vosges, Pierre Defontaine. Illustrations : Alain Glowczak - www.glowczak.com / Albane Habans - www.ahabans.com Données cartographiques : Région Grand Est. Reproduction interdite. Janvier 2026.

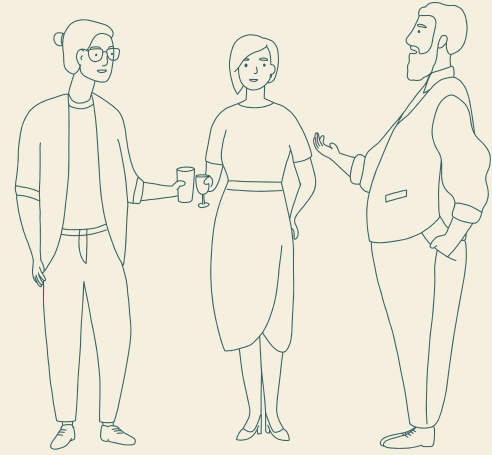
RESPIREZ

Qu'elles soient au cœur de parcs naturels, dans le massif des Vosges ou des Ardennes, traversées d'un fleuve ou d'une rivière aux eaux translucides, les Petites Cités de Caractère® vous offrent une bouffée d'air frais ! À leurs portes, de paisibles sentiers conduisent aux belvédères, aux forêts, aux tourbières et aux lacs, à la rencontre de la riche biodiversité du Grand Est.



RENCONTREZ

Parce que nos cités sont vivantes, profitez de vos visites pour échanger avec les producteurs, les commerçants et les habitants, tous ceux qui les font vivre. Dans les ateliers des artisans d'art, lors des dégustations proposées par les vignerons, ou simplement en famille ou entre amis, les Petites Cités de Caractère® riment avec le partage et les rencontres.



EXPLOREZ

Les chapelles, les châteaux et les remparts des Petites Cités de Caractère® vous feront remonter le temps. Vous changerez d'époque lors d'une balade à la lanterne, en empruntant les pas d'un personnage illustre qui a fréquenté les lieux, ou simplement emporté par le récit d'une bataille, d'un conte ou d'une légende. Déconnexion garantie !



SAVOUREZ

Dans les Petites Cités de Caractère®, on s'arrête en chemin pour déguster les spécialités régionales telles que les vins de Champagne, de Moselle ou d'Alsace, la tarte aux mirabelles de Lorraine ou le moelleux champenois, le célèbre pied de cochon à la Sainte-Ménéhould, la glace Plombières ou encore les délicieux fromages Rocroi, Érvy et Mussy.

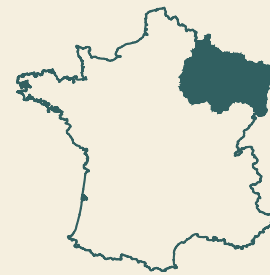
FLÂNEZ

Les promenades aménagées sur les anciens remparts ou en bord de rivière, les ruelles médiévales des Petites Cités de Caractère® invitent à la flânerie. Le charme et la tranquillité conduisent à faire une pause et à apprécier l'instant. Pour les curieux, n'oubliez pas de vous procurer votre dépliant-livret du Parcours de découverte pour tout savoir des trésors de votre destination.



ADMIREZ

Les monuments historiques des Petites Cités de Caractère® du Grand Est témoignent de l'histoire riche, du passé prospère de la région ou de la vocation défensive de ses frontières. Halles marchandes, hôtels particuliers, anciennes abbayes et fortifications, églises aux vitraux et à la statuaire hors du commun... La rencontre avec les techniques et les savoir-faire d'exception émerveille vos visites.



BOUGEZ

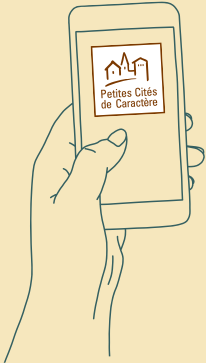
Étapes d'une Grande Randonnée, de la Meuse à Vélo ou de la Route du Champagne, les Petites Cités de Caractère® se révèlent aussi lors d'une balade d'une journée ou en itinérance. En vélo, pédalo ou canoë, différents circuits - et même des visites guidées - mènent les plus audacieux à changer de point de vue et à regarder autrement le patrimoine.



JE PRÉPARE MA BALADE DANS LES PETITES CITÉS DE CARACTÈRE®



Je récupère un **dépliant-livret du Parcours de découverte des patrimoines** sur place dans les Offices de Tourisme ou sur internet.



Je consulte le **site internet** www.petitescitesdecaractere.com pour retrouver les lieux incontournables à découvrir et le programme des visites et animations dans les Petites Cités de Caractère®.



Vous avez aimé nos destinations ? Saviez-vous que plus de 270 Petites Cités de Caractère® sont à découvrir dans toute la France ? Procurez-vous la **carte touristique nationale** pour connaître toutes les pépites.

Avec le soutien financier du Conseil Régional Grand Est

La Région
Grand Est

Suivez-nous sur :



PCCGrandEst



petitescitesdecaracteregrandest



Petites Cités de Caractère France



Petites Cités de Caractère France

Pour préparer votre séjour, rendez-vous sur

www.petitescitesdecaractere.com

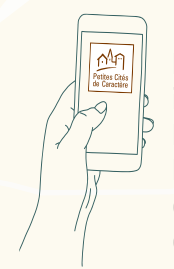
vous y trouverez de plus amples informations sur chaque cité !



Petites Cités de Caractère® du Grand Est
5 rue de Jéricho
51000 Châlons-en-Champagne
pcc.grandest@gmail.com



PETITES CITÉS DE CARACTÈRE® DU GRAND EST



Pour découvrir l'histoire, les lieux incontournables, les animations et les événements des Petites Cités de Caractère® du Grand Est, j'utilise la version interactive et évolutive de cette carte touristique ou je consulte le site internet

www.petitescitesdecaractere.com

Petites Cités de Caractère®

Petites Cités de Caractère® en cours d'homologation

Préfectures

Routes principales

Parc naturel régional

Parc national

Voies douces reliant plusieurs Petites Cités de Caractère® :

GR® 703 - Le Sentier Jeanne d'Arc

GR® 145 - La Via Francigena

EuroVelo 19 - La Meuse à Vélo
La voie verte Trans-Ardenne

